

# FICHE TECHNIQUE POUR "BANDE DE MOBILITE P.M.R. TYPE C"

## ■ Dimensions de la bande

101.5 cm x 522 cm x *8 ou 10 cm d'épaisseur* (voir plan ci-joint).

## ■ Description :

La bande de mobilité est composée en surface de :

60 pavés de format rectangulaire 21.75 / 14.5 cm de couleur blanche

120 pavés de format carré 14.5 / 14.5 cm de couleur bleue

28 pavés de format rectangulaire 21.75 / 14.5 cm de couleur bleue

Les pavés sont strictement agencés suivant le plan fourni.

## ■ Elaboration des pavés :

Les pavés sont fabricés sur tranche, avec arêtes vives et sont stockés pendant au minimum un mois avant leur passage dans un tonneau rotatif au travers duquel les arêtes sont écornées et épaufrées pour donner aux pavés un aspect rustique.

La fabrication sur tranche permet de disposer de deux faces susceptibles d'être apparentes et parfaitement lisses.

## ■ Composition

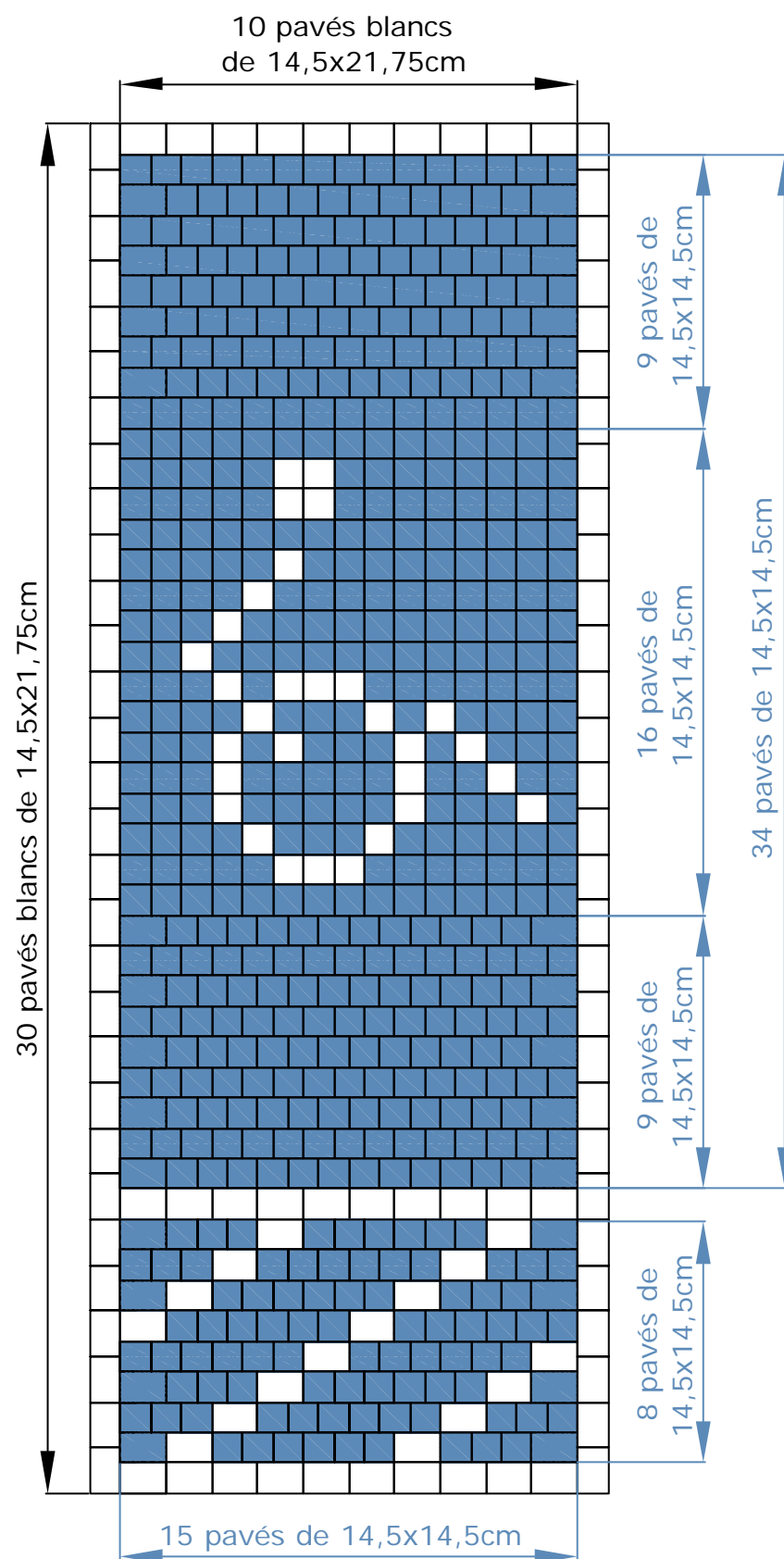
Le béton est constitué exclusivement de ciment gris Bénor, d'agrégats 4/7 grès, 2/4 grès, de sable de Rhin 0/5, de sable de carrière, de colorants et d'adjuvants chimiques (plastifiant, anti-efflorescence et intensificateur de couleur).

## ■ Teintes et nuances

Les pavés sont teints dans la masse par des colorants à base de pigments minéraux (oxydes de titane pour le blanc et exclusivement oxydes de cobalt pour le bleu) spécifiques aux produits béton et stable dans le temps.

## ■ Caractéristiques techniques et performances mécaniques

Les pavés sont conformes à la norme NBN EN 1338 et NBN B 21-311.



## Emplacement simple avec îlot arrière

agrée par Plain-Pied à condition de sa bonne application selon le cahier de mise en oeuvre remis à Interbloccs.

### Plain-Pied, association sans but lucratif

Rue Nanon, 98 - 5000 NAMUR

Tél. 081 - 39 06 36

[contact@plain-pied.com](mailto:contact@plain-pied.com) [www.plain-pied.com](http://www.plain-pied.com)

Assujettie à la TVA sous le numéro BE 0473.977.038