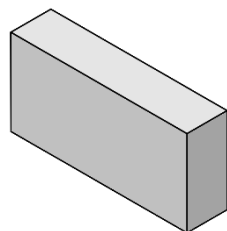
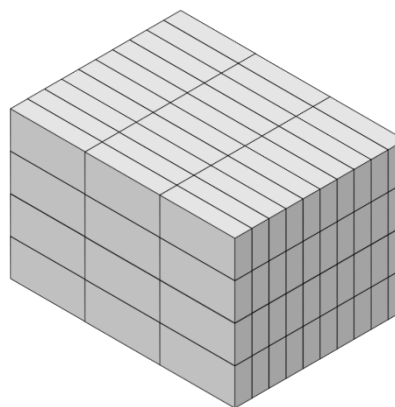


# Fiche technique des blocs lourds pleins

## 390/090/190 mm en 10N/mm<sup>2</sup>



14,7kg/pièce



120 pièces/palette ou paquet  
1764kg/palette ou paquet

Les caractéristiques techniques des blocs béton lourds pleins obéissent à la norme belge NBN EN 771-3.

Format L x l x h	390 x 090 x 190 mm
Classe	D1
Groupe	1
Résistance à la compression normalisée (fbm)	10 N/mm <sup>2</sup>
Masse volumique apparente ( $\rho$ )	2,2 ( $\leq 2200$ kg/m <sup>3</sup> )
Masse volumique sèche du béton	2075 kg/m <sup>3</sup>
Variation dimensionnelle ( $\epsilon$ )	$\leq 0,45$ mm/m
Résistance de l'adhérence au cisaillement	$\pm 0,15$ N/mm <sup>2</sup>
Conductivité thermique ( $\lambda$ )	1,32 W/mK
Résistance au feu	EUROCLASSE A1 (1 heure)
Gel/Dégel	NPD

**Ces blocs sont disponibles en « version 0 CO<sub>2</sub> » !**