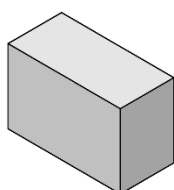
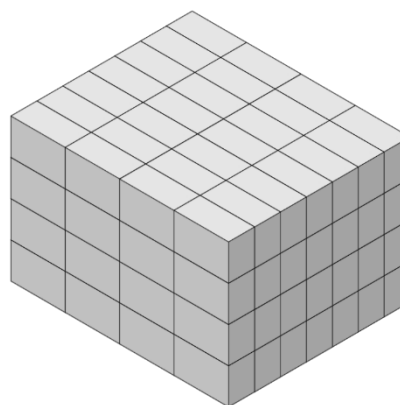


# Fiche technique des blocs polyvalents

## 290/140/190 mm



16,5kg/pièce



112 pièces/palette ou paquet  
1848kg/palette ou paquet

Les caractéristiques techniques des blocs béton lourds pleins obéissent à la norme belge NBN EN 771-3.

Format L x l x h	290 x 140 x 190 mm
Classe	D1
Groupe	1
Résistance à la compression normalisée (fbm)	10 N/mm <sup>2</sup>
Masse volumique apparente (ρ)	2,2 (≤ 2200 kg/m <sup>3</sup> )
Masse volumique sèche du béton	2075 kg/m <sup>3</sup>
Variation dimensionnelle (ε)	≤ 0,45 mm/m
Résistance de l'adhérence au cisaillement	± 0,15 N/mm <sup>2</sup>
Conductivité thermique (λ)	1,32 W/mK
Résistance au feu	EUROCLASSE A1 (2 heure)
Gel/Dégel	NPD

**Ces blocs sont disponibles en « version 0 CO<sub>2</sub> » !**